

Portavant 60

Deckenmontage mit Festflügel

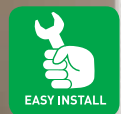
Neuheit:

Portavant 60 für Deckenmontage mit Festflügel

Willach ergänzt den sehr erfolgreich am Markt eingeführten Portavant 60-Ganzglasschiebetür-beschlag um eine Festflügel-Lösung.

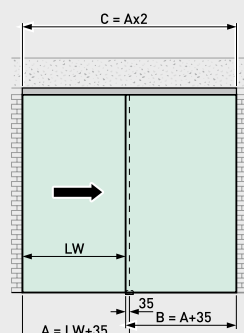
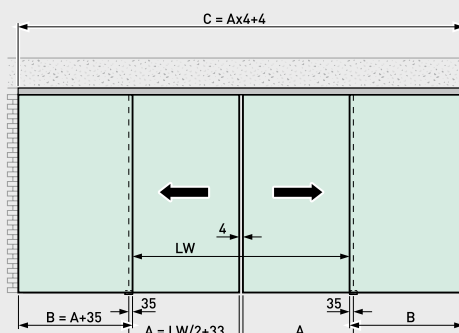
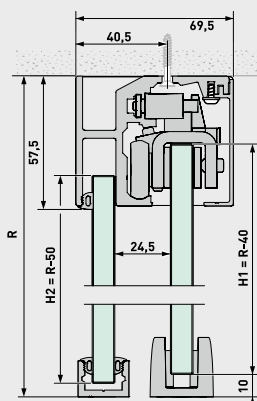
Portavant 60 ist die Portavant-Lösung für kleine Flügelbreiten und -massen. Auf kleinstem Raum bei nur 57,5 mm Profilhöhe ermöglicht Portavant 60 eine beidseitige Dämpfung und Selbsteinzug ohne Glasausschnitt schon ab 380 mm Flügelbreite und bis 60 kg Flügelmasse.

Mit Portavant 60 lassen sich nunmehr neben Einbausituationen mit Wandmontage und Deckenmontage ohne Festflügel auch Projekte mit Deckenmontage mit Festflügel realisieren – egal ob einflügelig oder zweiflügelig. Der Festflügel steht bei dieser Lösung sicher in der Laufschiene hinter dem Schiebeflügel.



Neu!
Portavant 60 Festflügel-Lösung

Portavant 60
Deckenmontage
mit Festflügel



Die Portavant 60-Festflügel-Lösung greift, mit Ausnahme der Laufschiene, auf sämtliche technische Komponenten des Portavant 60-Beschlages zurück; so profitieren Sie nun auch bei Einbausituationen mit Deckenmontage mit Festflügel von den bekannten **Vorteilen des Portavant 60-Beschlages**:

- Größte Sicherheit und bester Komfort durch serienmäßige Ausstattung mit beidseitigem Dämpfungs- und Selbsteinzugsystem
 - Keine Glasbearbeitung erforderlich
 - Filigranes Profil für höchste Designansprüche
 - Dauerhaft zuverlässige Funktion durch zu Patenten angemeldete Konstruktionsprinzipien
 - Kinderleichte Justierung des Dämpfungssystems: Durch das am Endanschlag einrastende Dämpfungssystem wird sichergestellt, dass der Aktivator stets an der richtigen Stelle ist – eine Fehljustierung wird verhindert
 - Beste Montagefreundlichkeit sowie leichte, seitliche und vertikale Justierbarkeit der Tür (Höhenverstellbarkeit +/- 2 mm)
 - Zusätzliche Justierbarkeit des Aktivators für nicht im Lot stehende Wände
 - Hervorragende Laufeigenschaften durch hochwertige, präzise Kugellager mit Kunststoffummantelung
- Beidseitige Dämpfung mit Selbsteinzug**

ab 380 mm Flügelbreite
bis 60 kg Flügelmasse
nur 57,5 mm Profilhöhe
- Höchste technische Qualität: extrem kleiner Anfangsrollwiderstand (Klasse 3 nach DIN EN 1527), extreme Langlebigkeit (100.000 Zyklen nach DIN EN 1527), für Feuchträume im Innenbereich geeignet, Wartungsfreiheit
 - Geringe Lagerkosten durch modulares System
 - Farbtöne EV1 oder C31 (gebürstet)
 - Für 8 / 10 mm ESG und 8,76 / 10,76 mm VSG bei dem Schiebflügel
 - Für 10 / 12 mm ESG und 10,76 / 12,76 mm VSG bei dem Festflügel
 - Ein- oder zweiflügelige Anlagen
 - Für links und rechts schließende Türen verwendbar

Ebenfalls bieten wir umfassendes **Zubehör für Ihre Festflügel-Lösung**:

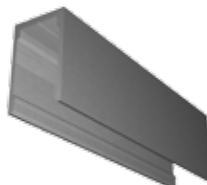
Boden-Wand-Profil
(Profilhöhe 16 mm)



Endkappe für Boden-Wand-Profil



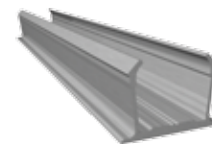
Deckenprofil
(Profilhöhe 35 mm)



Endkappe für Deckenprofil



Abdeckprofil
(Zur Abdeckung der offenen Nut im Türdurchgang)



Silikonband für Festflügel

